

INSTITUTO TECNOLÓGICO DE CHILPANCINGO
UNIDAD ACADÉMICA DEPARTAMENTAL TIPO II Y OBRA EXTERIOR
REPORTE DE AVANCE DE OBRA Y/O MANTENIMIENTO

2019

TECNOLÓGICO NACIONAL DE MÉXICO

SECRETARÍA DE DE PLANEACIÓN EVALUACIÓN Y DESARROLLO
DEL SISTEMA INSTITUCIONAL
DIRECCIÓN DE PROGRAMACIÓN, PRESUPUESTACIÓN E
INFRAESTRUCTURA FÍSICA
ÁREA DE INFRAESTRUCTURA FÍSICA Y MANTENIMIENTO

ADJUNTAR REPORTE FOTOGRÁFICO ACTUAL DE AVANCE DE OBRA (MÍNIMO 2 POR OBRA)



DESCRIPCIÓN DE LA OBRA

COLOCACIÓN DE AZULEJO EN BAÑO DE HOMBRES PLANTA BAJA UBICADO EN EJES A-B TRAMO 7-8, ASÍ COMO COLOCACIÓN DE INSTALACIONES HIDRAULICAS EN BAÑO DE MUJERES PLANTA BAJA DE LA UNIDAD ACADÉMICA DEPARTAMENTAL TIPO II Y OBRA EXTERIOR 07/ENERO/2019.



DESCRIPCIÓN DE LA OBRA

RELLENO Y COMPACTACIÓN CON MATERIAL MEJORADO EN EJE D TRAMO 1-6, ASÍ COMO COLOCACIÓN DE ANGULOS FIJADORES PARA LA COLOCACIÓN DEL PLAFÓN EN TODA LA PLANTA BAJA DE LA UNIDAD ACADÉMICA DEPARTAMENTAL TIPO II Y OBRA EXTERIOR 08/ENERO/2019.

INSTITUTO TECNOLÓGICO DE CHILPANCINGO
UNIDAD ACADÉMICA DEPARTAMENTAL TIPO II Y OBRA EXTERIOR
REPORTE DE AVANCE DE OBRA Y/O MANTENIMIENTO

2019

TECNOLÓGICO NACIONAL DE MÉXICO

SECRETARÍA DE DE PLANEACIÓN EVALUACIÓN Y DESARROLLO
 DEL SISTEMA INSTITUCIONAL
 DIRECCIÓN DE PROGRAMACIÓN, PRESUPUESTACIÓN E
 INFRAESTRUCTURA FÍSICA
 ÁREA DE INFRAESTRUCTURA FÍSICA Y MANTENIMIENTO

ADJUNTAR REPORTE FOTOGRÁFICO ACTUAL DE AVANCE DE OBRA (MÍNIMO 2 POR OBRA)

		<table border="1"> <thead> <tr> <th data-bbox="1220 696 1961 743">DESCRIPCIÓN DE LA OBRA</th> </tr> </thead> <tbody> <tr> <td data-bbox="1220 743 1961 1016"> <p>COLOCACIÓN DE AZULEJO EN BAÑO PARA HOMBRES UBICADOS EN PLANTA BAJA, EJES A-B TRAMO 7-8, ASÍ COMO COLOCACIÓN DE HERRERIA PARA ACCESO A PLANTA DE AZOTEA Y EN VALVULAS PARA TINACOS, COLOCACIÓN DE ESCALERA MARINA PARA ACCESO A LA PLANTA DE AZOTEA DE LA UNIDAD ACADÉMICA DEPARTAMENTAL TIPO II Y OBRA EXTERIOR 09/ENERO/2019.</p> </td> </tr> </tbody> </table>	DESCRIPCIÓN DE LA OBRA	<p>COLOCACIÓN DE AZULEJO EN BAÑO PARA HOMBRES UBICADOS EN PLANTA BAJA, EJES A-B TRAMO 7-8, ASÍ COMO COLOCACIÓN DE HERRERIA PARA ACCESO A PLANTA DE AZOTEA Y EN VALVULAS PARA TINACOS, COLOCACIÓN DE ESCALERA MARINA PARA ACCESO A LA PLANTA DE AZOTEA DE LA UNIDAD ACADÉMICA DEPARTAMENTAL TIPO II Y OBRA EXTERIOR 09/ENERO/2019.</p>	
DESCRIPCIÓN DE LA OBRA					
<p>COLOCACIÓN DE AZULEJO EN BAÑO PARA HOMBRES UBICADOS EN PLANTA BAJA, EJES A-B TRAMO 7-8, ASÍ COMO COLOCACIÓN DE HERRERIA PARA ACCESO A PLANTA DE AZOTEA Y EN VALVULAS PARA TINACOS, COLOCACIÓN DE ESCALERA MARINA PARA ACCESO A LA PLANTA DE AZOTEA DE LA UNIDAD ACADÉMICA DEPARTAMENTAL TIPO II Y OBRA EXTERIOR 09/ENERO/2019.</p>					
			<table border="1"> <thead> <tr> <th data-bbox="1220 1021 1961 1068">DESCRIPCIÓN DE LA OBRA</th> </tr> </thead> <tbody> <tr> <td data-bbox="1220 1068 1961 1341"> <p>COLOCACIÓN DE INSTALACIÓN HIDRAULICA EN ZONA DE BAÑO PARA HOMBRES UBICADOS EN PLANTA ALTA EJES A-B TRAMO 7-8, ASÍ COMO COLOCACIÓN DE LOS CENTROS DE CARGA PERTENECIENTES A LA INSTALACIÓN ELECTRICA, ADEMÁS DE LA CONTINUACIÓN DE LA COLOCACIÓN DEL FIRME DE CONCRETO SIMPLE EN EL AULA 10 UBICADA EN PLANTA ALTA DE LA UNIDAD ACADÉMICA DEPARTAMENTAL TIPO II Y OBRA EXTERIOR 10/ENERO/2019.</p> </td> </tr> </tbody> </table>	DESCRIPCIÓN DE LA OBRA	<p>COLOCACIÓN DE INSTALACIÓN HIDRAULICA EN ZONA DE BAÑO PARA HOMBRES UBICADOS EN PLANTA ALTA EJES A-B TRAMO 7-8, ASÍ COMO COLOCACIÓN DE LOS CENTROS DE CARGA PERTENECIENTES A LA INSTALACIÓN ELECTRICA, ADEMÁS DE LA CONTINUACIÓN DE LA COLOCACIÓN DEL FIRME DE CONCRETO SIMPLE EN EL AULA 10 UBICADA EN PLANTA ALTA DE LA UNIDAD ACADÉMICA DEPARTAMENTAL TIPO II Y OBRA EXTERIOR 10/ENERO/2019.</p>
DESCRIPCIÓN DE LA OBRA					
<p>COLOCACIÓN DE INSTALACIÓN HIDRAULICA EN ZONA DE BAÑO PARA HOMBRES UBICADOS EN PLANTA ALTA EJES A-B TRAMO 7-8, ASÍ COMO COLOCACIÓN DE LOS CENTROS DE CARGA PERTENECIENTES A LA INSTALACIÓN ELECTRICA, ADEMÁS DE LA CONTINUACIÓN DE LA COLOCACIÓN DEL FIRME DE CONCRETO SIMPLE EN EL AULA 10 UBICADA EN PLANTA ALTA DE LA UNIDAD ACADÉMICA DEPARTAMENTAL TIPO II Y OBRA EXTERIOR 10/ENERO/2019.</p>					

INSTITUTO TECNOLÓGICO DE CHILPANCINGO
UNIDAD ACADÉMICA DEPARTAMENTAL TIPO II Y OBRA EXTERIOR
REPORTE DE AVANCE DE OBRA Y/O MANTENIMIENTO

2019

TECNOLÓGICO NACIONAL DE MÉXICO

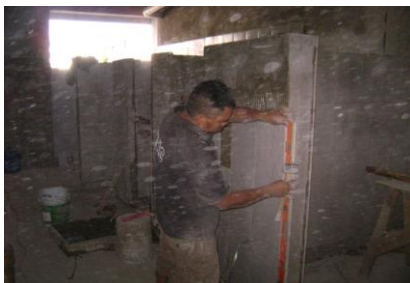
SECRETARÍA DE PLANEACIÓN, EVALUACIÓN Y DESARROLLO
DEL SISTEMA INSTITUCIONAL
DIRECCIÓN DE PROGRAMACIÓN, PRESUPUESTACIÓN E
INFRAESTRUCTURA FÍSICA
ÁREA DE INFRAESTRUCTURA FÍSICA Y MANTENIMIENTO

ADJUNTAR REPORTE FOTOGRÁFICO ACTUAL DE AVANCE DE OBRA (MÍNIMO 2 POR OBRA)



DESCRIPCIÓN DE LA OBRA

EXCAVACIÓN EN EL PERIMETRO DE LA UAD-T2 PARA EL MEJORAMIENTO DEL SUELO CON MATERIAL DE BANCO, ASÍ COMO LA COLOCACIÓN DEL FIRME CON CONCRETO SIMPLE EN LOS EJES B-C TRAMO 8-12 EN LA PLANTA ALTA DE LA UNIDAD ACADÉMICA DEPARTAMENTAL TIPO II Y OBRA EXTERIOR
11/ENERO/2019.



DESCRIPCIÓN DE LA OBRA

COLOCACIÓN DE LA TUBERIA NECESARIA PARA LUMINARIAS EN LAS AULAS 1 Y 5 UBICADAS EN LA PLANTA BAJA, ASÍ COMO LA COLOCACIÓN DEL AZULEJO EN ZONA DE BAÑO PARA MUJERES UBICADOS EN PLANTA BAJA, ASÍ COMO LA COLOCACIÓN DE LA SECCIÓN DECORATIVA EXTERIOR UBICADA EN EJE 1 TRAMO B-C DE LA UNIDAD ACADÉMICA DEPARTAMENTAL TIPO II Y OBRA EXTERIOR
11/ENERO/2019.